

《聊城市城市综合交通体系专项规划》

（公众意见征求稿）

一、规划范围

规划范围为东昌府主城区，包括内部综合交通体系及与对外交通设施的衔接。

二、规划期限

规划目标年为 2035 年，近期为 2030 年，远景展望至 2050 年。

三、规划主要内容

1、规划目标：至 2035 年，构建开放畅联、便捷高效、绿色舒适、智慧创新的现代化综合交通体系，打造冀鲁豫交界区域综合交通枢纽、济南都市圈西翼门户。

2、对外交通规划。强化高铁、高速公路骨架网络，完善航空、内河航运系统，构建多向通达的综合立体对外交通体系，实现半小时通达济南都市圈核心区，1 小时覆盖市域主要城镇，2 小时通达京津冀城市群、中原城市群核心区，3 小时通达四大城市集群。

3、道路系统规划。构建高快一体、“环+放射”的快速干线道路骨架，总里程达到 120 公里。破解水系、铁路、高速公路等对城市组团的分隔，建设组团间的贯通性干路。加密集散道路网络，打通断头路、错位路，主城区道路网密度达到 8 公里/平方公里。

4、公共交通系统规划。构建“廊道+枢纽”公交骨架，布局公交专用道，打造“快-干-支”多层次公交服务网络，服务不同人群的出行需求。保障公交枢纽站、停保场、首末站用地，鼓励综合开发、立体化建设，节约集约用地。

5、步行和非机动车系统规划。构建安全连续、便捷可达、特色彰显、全龄友好的城市慢行系统。优化道路断面布局，加强违章停车治理，保障人行道宽度不小于 2 米，非机动车道宽度不小于 2.5 米。依托古城、水系等景观资源，构建“一心二环三廊多联”休闲绿道骨架，总里程达到 300 公里。

6、客运枢纽规划。构建功能布局合理、多方式无缝衔接、系统

融合高效的客运枢纽体系。打造 3 处综合客运主枢纽，优化综合客运辅助枢纽布局，强化枢纽多方式一体化衔接，促进枢纽综合立体化开发，推动低效客运场站转型发展。

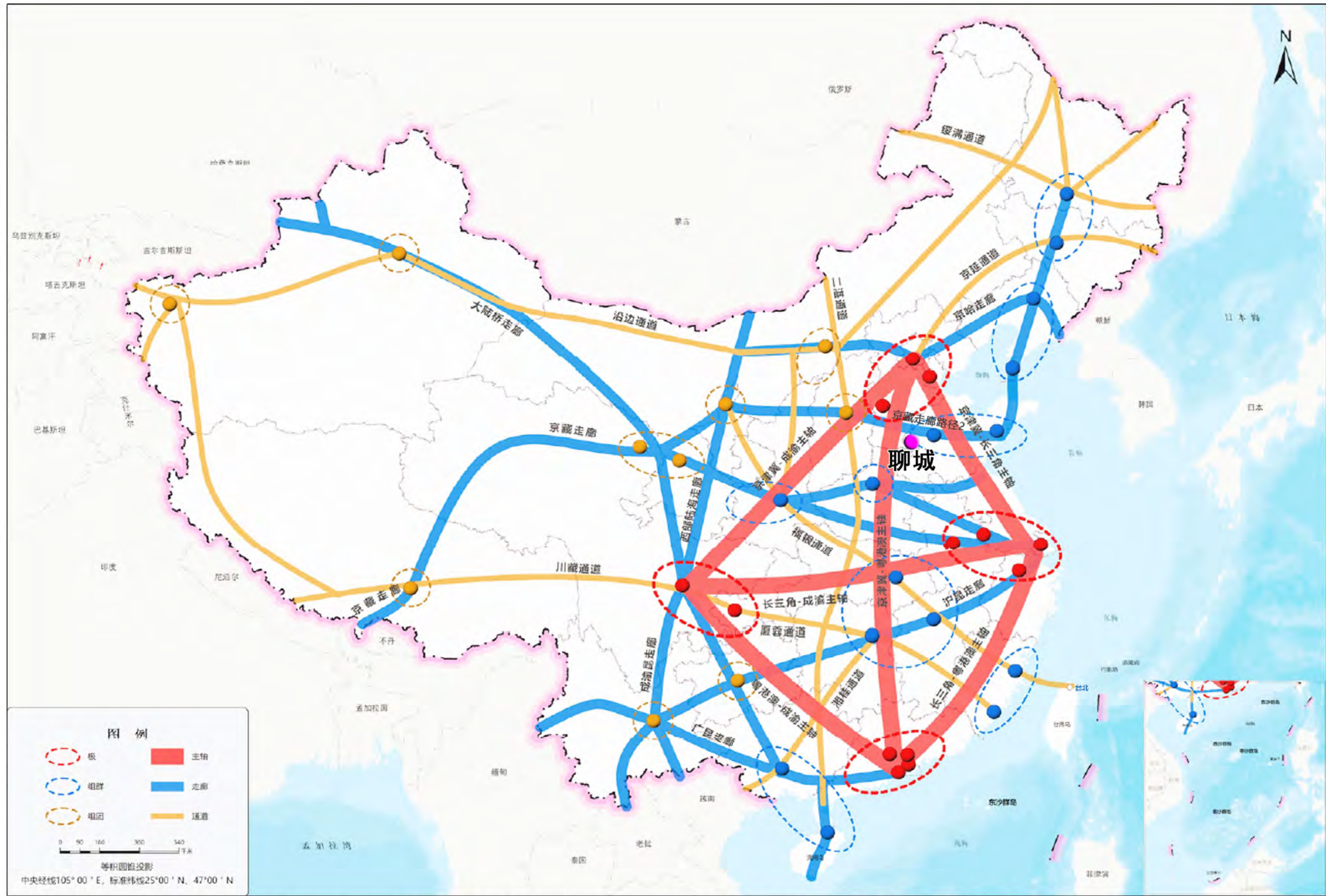
7、停车系统规划。构建以配建停车为主、路外公共停车为辅、路内停车为补充的停车供应体系，科学配置资源，引导车辆合理使用。

8、交通管理与交通信息化规划。增强交通智慧化管控能力，研究制定交通需求管理措施，提升路网运行效率与安全水平。探索低空飞行、自动驾驶等交通新业态和新模式在聊城的应用场景。

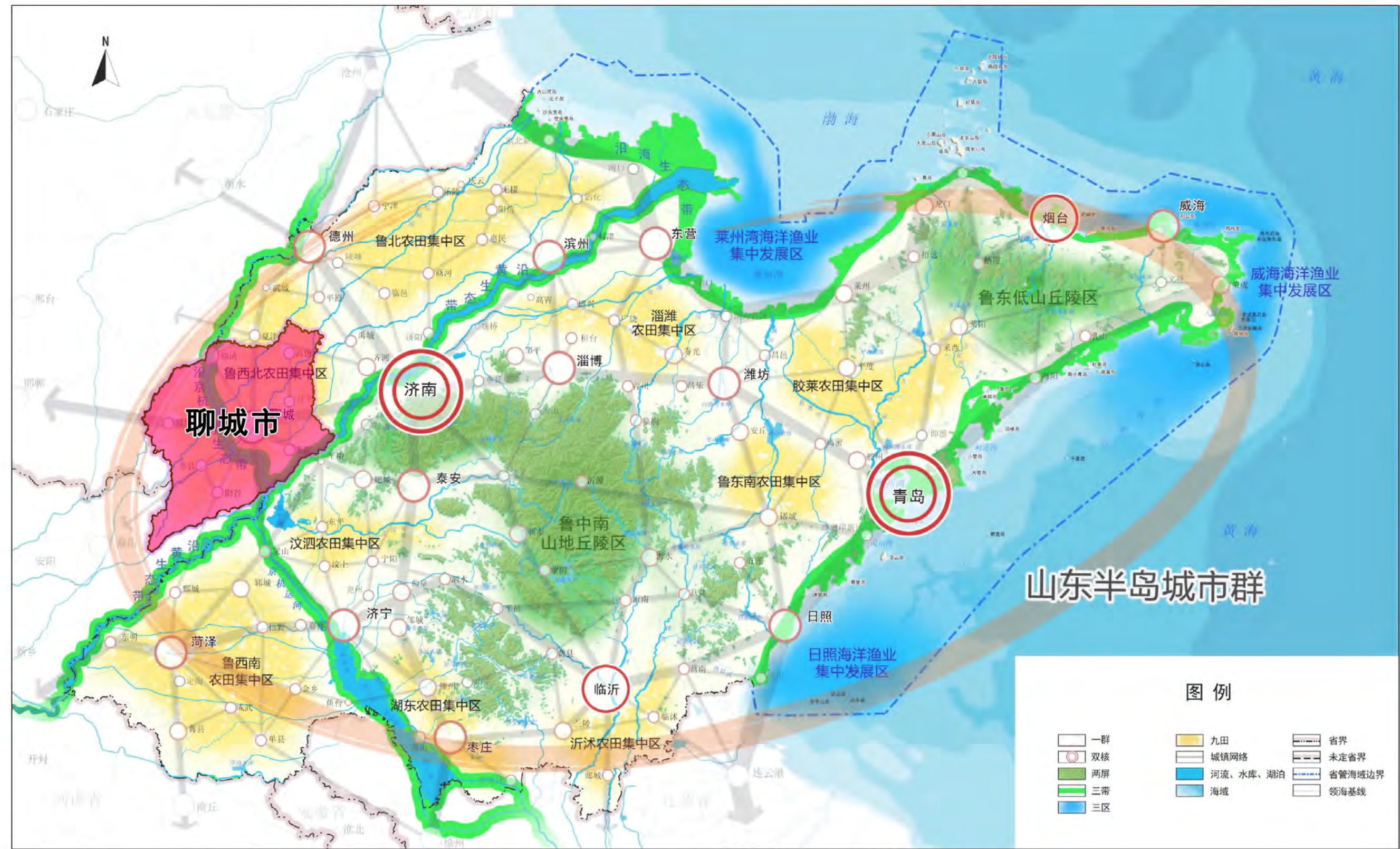
四、规划主要图纸

聊城市城市综合交通体系专项规划

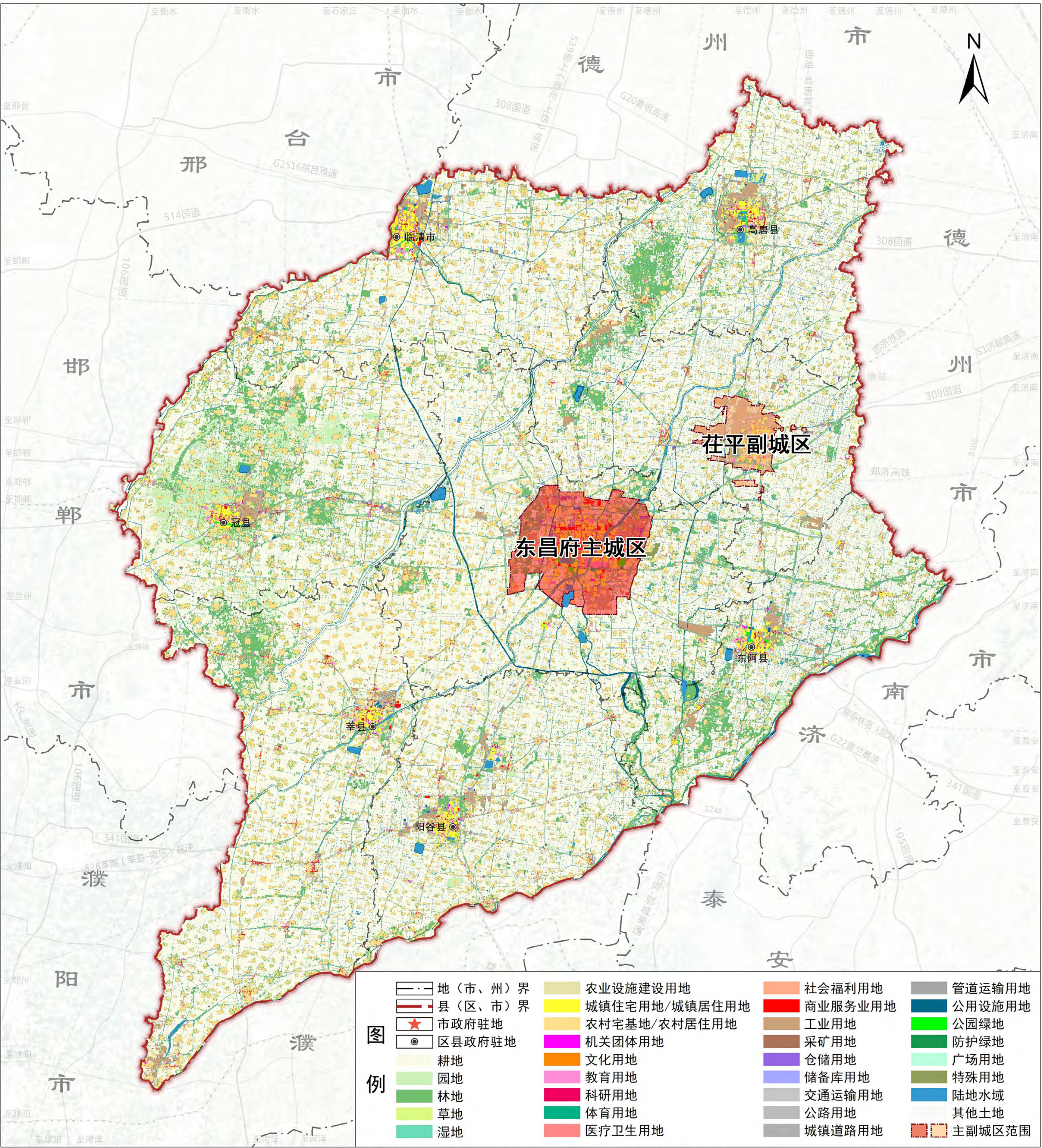
聊城市区位图



聊城市在国家综合立体交通网主骨架中的位置



聊城市在山东省的位置



东昌府主城区在聊城市域中的位置

聊城市城市综合交通体系专项规划

道路系统规划图

