



聚焦

道路交通安全和 出行服务保障

市民代表 李培骞

2024年9月27日

目录

CONTENTS

01

问题聚焦

02

意见建议



PART 01

问题聚焦

江北水城 两河明珠

1、安全意识薄弱

农村居民交通安全意识薄弱，对于国道、省道路口的指示牌、标志灯等视而不见的现象时有发生，极易发生交通事故。



2、超员超载现象严重

农村家庭普遍使用农用或家用三轮车作为主要出行工具，经常出现载员、载货数超过额定载客、载重数量，为重大事故埋下了隐患。



3、酒驾醉驾屡禁不止

很多居民出于侥幸、过于自信或他人怂恿等原因，存在酒驾、醉驾等现象，且常常集中于傍晚至凌晨，该时段路面能见度差，加之酒精的麻痹作用，对出行安全造成极大威胁。



4、车辆安全性能低

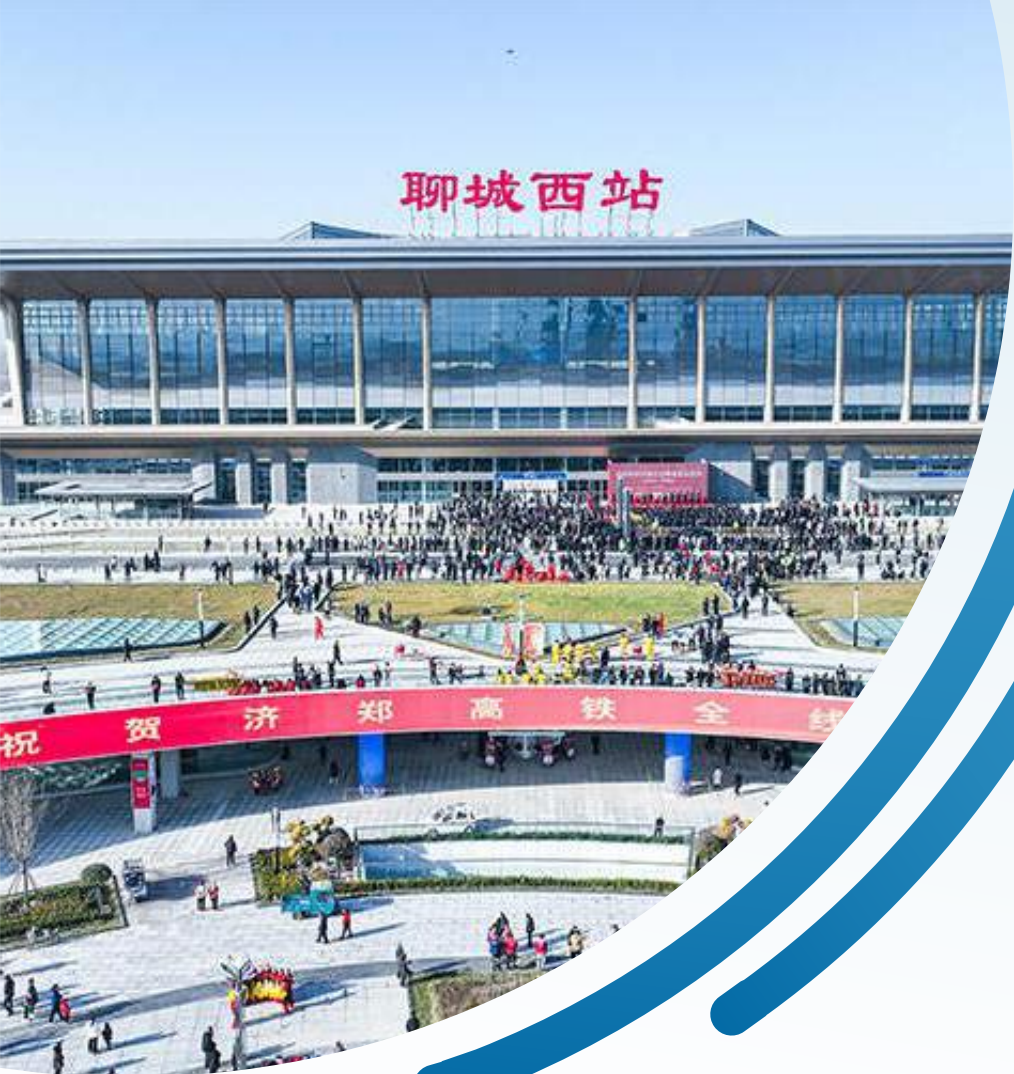
家用三轮车、面包车、农用车等制动性能低，灯光不亮，有的甚至没有灯具，且因为经常超员载客，对许多原本不能载客或载客量小的车辆进行了非法改装。



5、道路隐患大

很多乡村道路交通信号少、路口广角镜损坏严重，乡村道路多路段没有路灯，同时正值秋收季节，路边晒粮屡禁不止。





PART 02

意见 建议

1、加强对农村道路，尤其是乡道、村镇道路的交通管制，通过电视、宣传页、村级微信群宣传交通安全知识，增强农民交通安全意识。



2、加大对非法载客、家用车超员、出行不戴头盔、农用车随意停放等行为的查处力度。



3、加大对农用车和走亲访友家用车驾驶员酒后驾车的查处力度，增加对进城农民工车辆中的超载车、报废车、无牌无证车的查处机制。



4、集中修缮农村道路口广角镜等交通信号设施，农村主要干道安装路灯，同时广泛劝导宣传路边晒粮的危害性。



严管理变成大服务 公务员变成服务员

人人有责任 心中有担当

感谢聆听





聚焦

道路交通安全和 出行服务保障

市民代表：吕艳滨 汇报人：邢静欣

2024年9月27日



吕艳滨，山东临清人。现任中国社会科学院国家法治指数研究中心副主任、法学研究所法治国情调研室主任、法治指数创新工程项目组首席研究员、中国社会科学院大学法学院行政法教研室主任，博士生导师，《法治蓝皮书》执行主编。聊城市委、市政府法律专家库成员。主要研究领域包括行政法、信息法、实证法学等。

目/录

CONTENTS

01

聊城西站问题及建议

02

光岳楼景区停车问题及建议

03

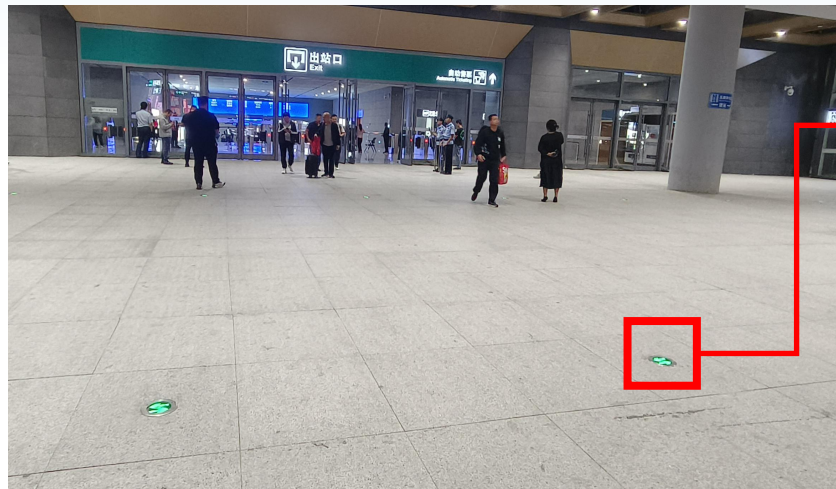
假期交通出行其他建议



PART 01

聊城西站问题及建议

问题1：车站指引标识不规范



指示不清

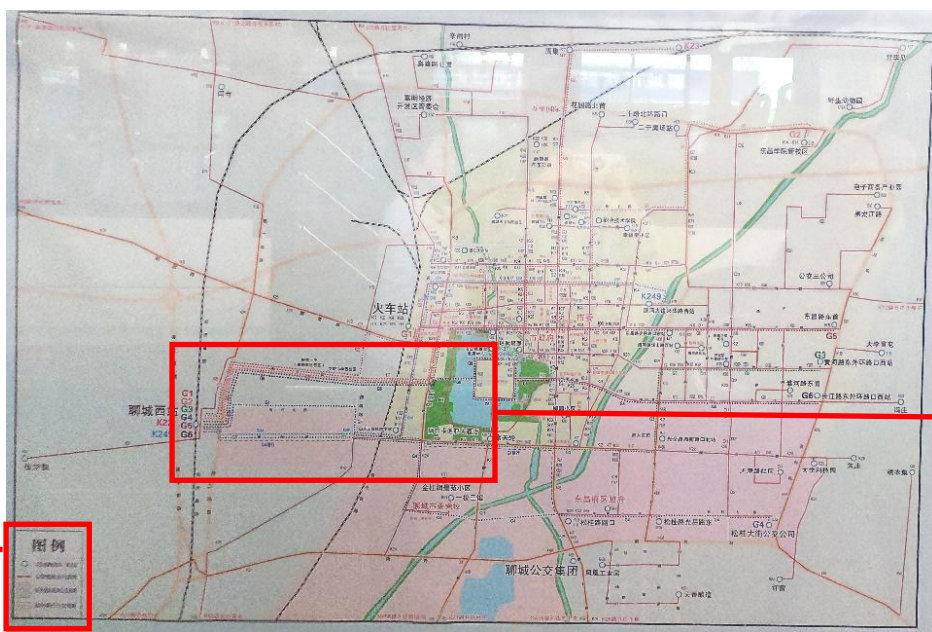
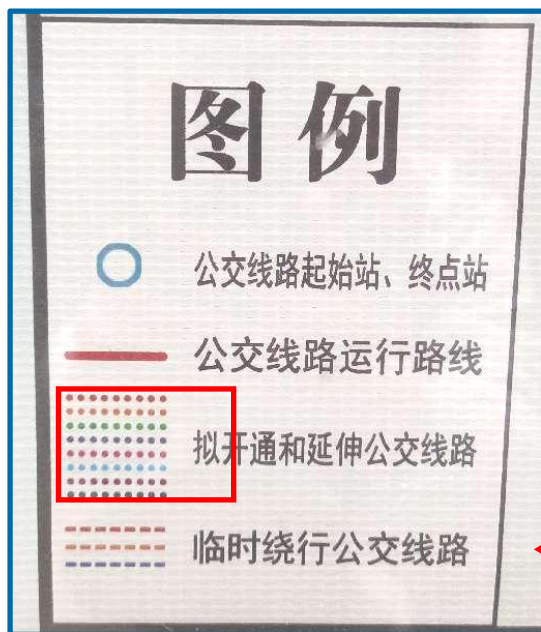
相互矛盾

咨询无门

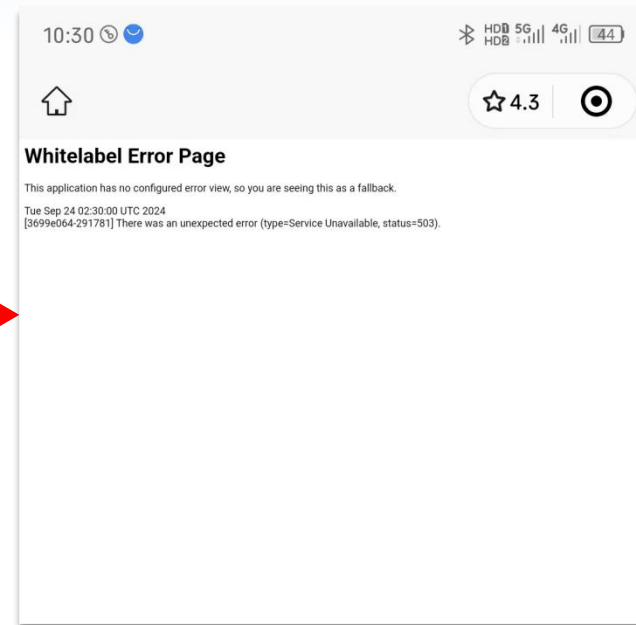
01 聊城西站问题及建议

问题1：车站指引标识不规范

- “长途汽车”指示地点错误
- 公交线路导览不清晰，更新不及时



问题1：车站指引标识不规范



车站张贴的十余处定位信息二维码已经失效

问题2：交通运力不足

ü 公交车班次少、区县无夜间车

公交车发车间隔：白天**半小时**、夜间**一小时**

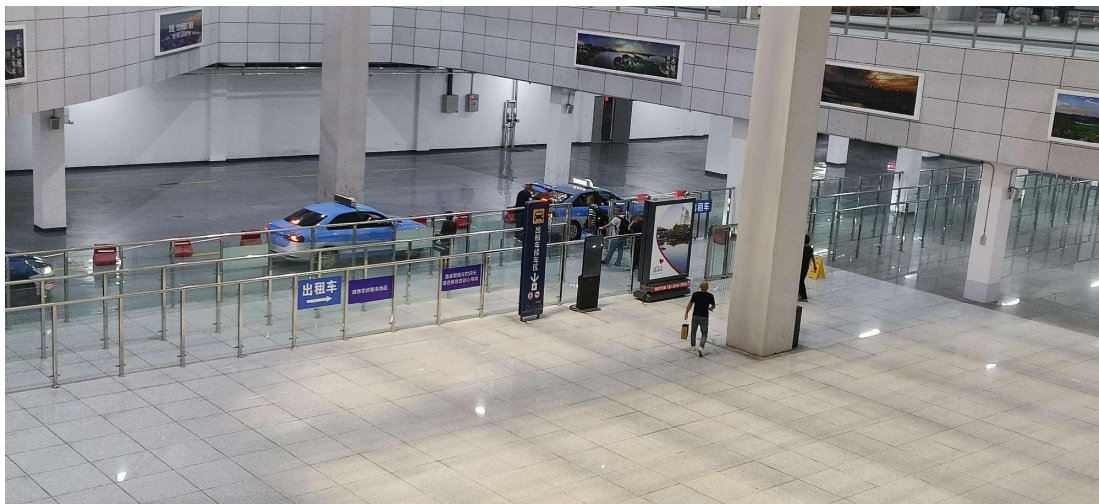
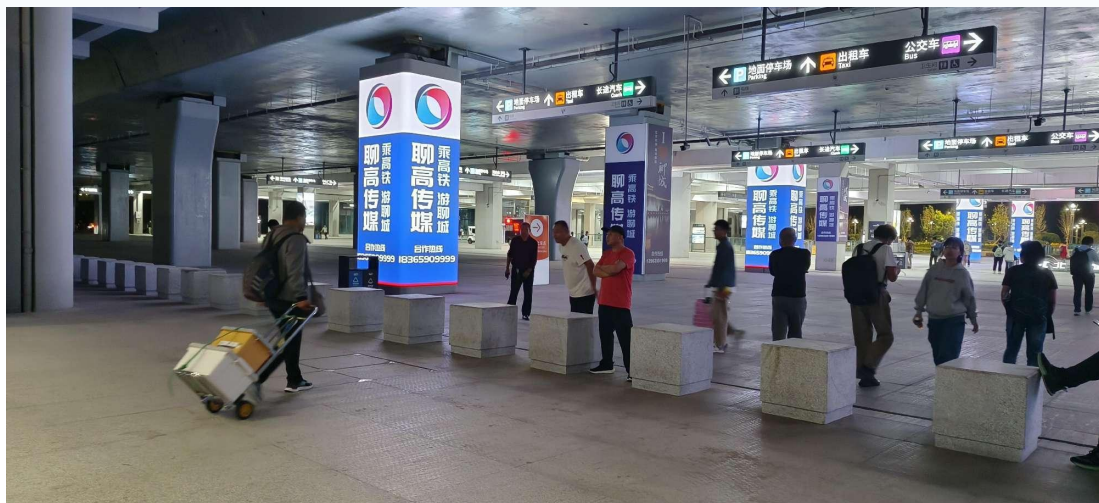
区县公交车**晚7:00**最后一班

ü 缺少共享单车

聊城西站不在所有共享单车运行企业运营区



问题3：管理有待提升

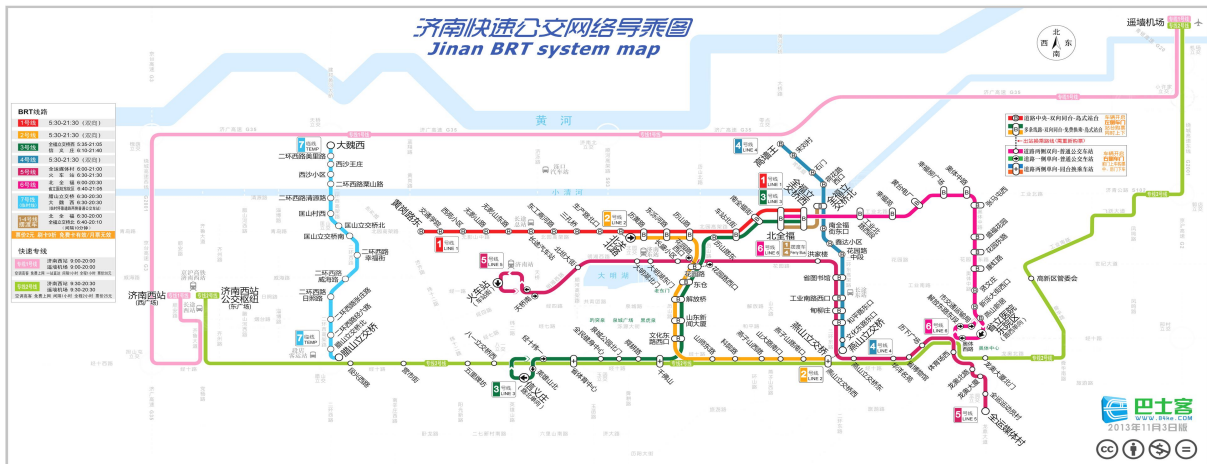
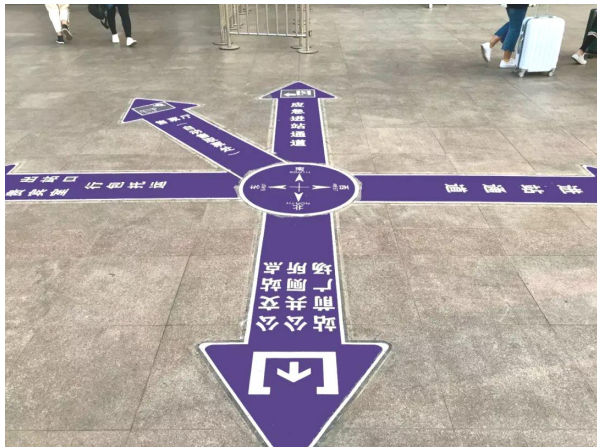


出站口
喊客、拉客

出租车乘车区
议价、挑活

车站外围
乱停车
出租车揽客

建议1：强化服务引导



- 1.利用地标墙标有效引导。
- 2.制作清晰的公交车导乘图。
- 3.设置专兼职咨询人员热情引导。
- 4.发布乘车攻略和服务指南。

建议2：强化运力保障



- 1.灵活调整城市公交和长途客运的班次与运力。
- 2.增设共享单车停放点。
- 3.加强区县、景区间的接驳运输。

建议3：强化宣传监督



广泛张贴出租车举报电话

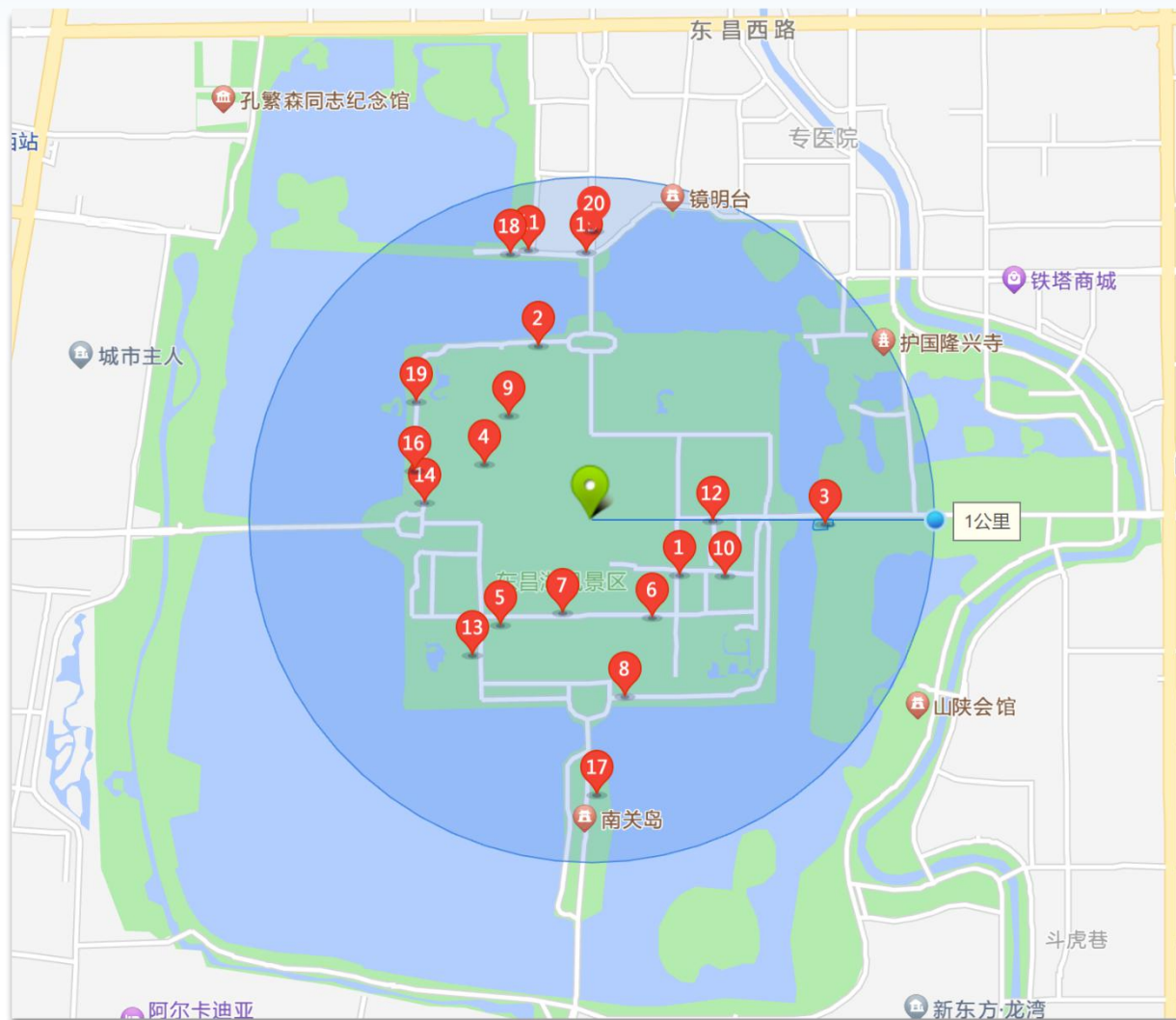


增设违停抓拍点位

PART 02

光岳楼景区停车问题及建议

问题1：停车位严重不足

地图显示
20个能用
4个

游客数：2.2万人次

停车位：约400个

问题2：停车场距离远



问题2：停车场距离远



旅游大巴在禁停区域停车，
影响交通。

问题3：停车场环境差



停车环境差



余位统计失效



设施损坏

问题3：停车环境差、管理乱



标识不突出、作用不明显

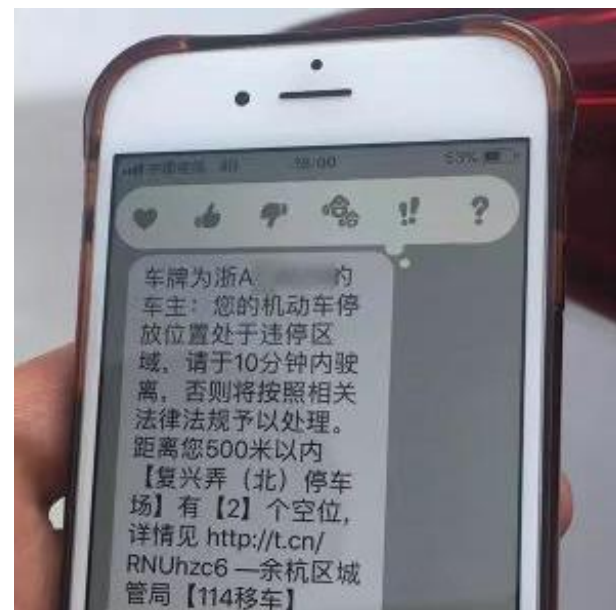
建议1：优化车位供给



开放临时停车场



设置潮汐车位



大数据推送车位余量

建议2：优化摆渡车服务



合理设置景区摆渡车路线和点位，增加摆渡车数量和频次，降低收费。

摆渡车：

等候区

摆渡车工作时间（试行）
上午：8：00-12：00
下午：12:30-18:00
滚动发车。
不收取费用

乘坐摆渡车不收取费用，属于公益性，但仍具有一定的风险性，因此，特明确如下免责声明，乘客选择乘坐摆渡车即视为认可并同意本免责声明，请乘客自行判断并选择是否乘坐。

免责声明：

(1)乘坐摆渡车具有一定的风险性，乘坐者应根据自身的状况作出是否参加乘坐的决定，并应对自己的安全负完全责任。凡乘坐摆渡车者均视为放弃损害赔偿请求权。

(2)乘坐摆渡车往返途中和乘坐中如果发生意外伤害，组织者有义务组织救援，但对于事故造成的身体损害，乃至不可逆转的永久性身体损伤、后遗症等以及事件伴随的经济损失，组织者不承担任何法律和经济责任。

(3)由于驾驶员竭尽安全、谨慎驾驶之原则，亦不能保证不发生交通意外或事故。如发生交通意外或事故造成驾驶员或乘车人伤亡的，驾驶员、乘车人承诺：自愿放弃向本车辆所有权人、驾驶员、摆渡车组织者索取赔偿和追究法律责任的权利，自己负责治疗和承担交通事故带来的伤害。



建议3：加强监督管理

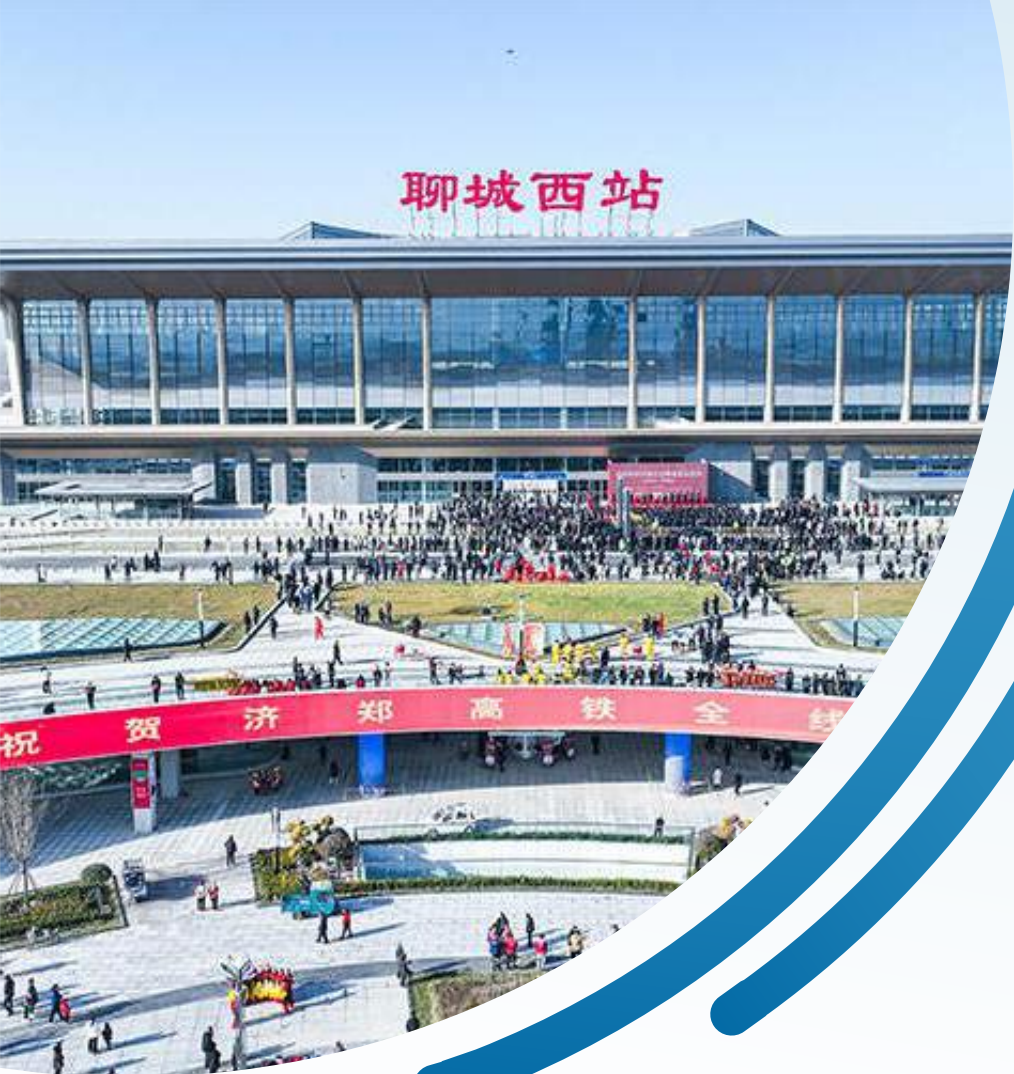


<div> 充电桩</div>	荆州市停车场新能源汽车 充电服务收费标价牌		
	类别	时间	分时间段收费标准
	东岳停车场 NO.Y201	平段	08:00-10:00 12:00-18:00 22:00-24:00 (共10个小时)
	东岳停车场 NO.Y201	高峰	10:00-12:00 18:00-22:00 (共6个小时)
东岳停车场 NO.Y201	低谷	00:00-08:00 (共8个小时)	

举报电话：12358
收费许可：荆价管〔2018〕60号
收费单位：荆州城市停车投资运营有限公司
投诉电话：0716-4088818



加强景区交通监管、改善停车场内部管理，严查周边黑停车场，杜绝画地收费现象。



PART 03

假期交通出行其他建议

从塑造有内涵有颜值有温度的“两河明珠”城市、打造知名目的地的高度出发，举全市之力，提升交通出行便利度，增强城市美誉度。



1 做好应急预案



应急预案

- ü 大型交通拥堵
- ü 突发天气状况
- ü 小微交通事故快处快赔
- ü 舆情应对

03 假期交通出行其他建议

1 文明柔性执法



< 返回

消息中心

一般违法首次警告提示

您的小型新能源汽车- [REDACTED] 于2022年05月14 [REDACTED] 分在惠州市广尾洲路，被交通技术监控设备记录了机动车违反规定停放、临时停车，妨碍其它车辆、行人通行的的交通违法行为。根据《行政处罚法》第三十三条和公安部、我省（区、市）改进执法的统一要求，您和此车辆在本次交通违法行为发生前半年内，在本省（自治区、直辖市）没有交通违法行为记录，并且以往交通违法行为均已处理完毕，公安交管部门将对您的本次交通违法行为给予警告处罚，不罚款。您可以在交管12123自助处理本次交通违法行为。

03 假期交通出行其他建议

1 加强宣传引导



感谢聆听！

